

SONUS® PA 100 DSP Amp

Leistungsverstärker mit digitalem Signal-Prozessor



Kompaktes Verstärkermodul mit digitalem Signalprozessor

Die Leistungsverstärker der PA Serie kombinieren eine flexible, umschaltbare Ausgangsbelegung mit hoher Leistungswirkung und einem geringen Gewicht.

Bei allen Modellen können bis zu 24 angepasste Presets gespeichert werden, von denen 4 frontseitig abrufbar sind.

Dadurch lassen sich verschiedene Szenarien durch einfaches Umschalten realisieren.

Sowohl eingangs- als auch ausgangseitig verfügen die Modelle über Phoenix-Klemmen, die eine kompakte Installation ermöglichen.

SONUS bietet mit dem PA 100 DSP eine vielseitig nutzbare DSP Plattform mit 2 analogen Eingängen und 4 analogen Ausgängen an.

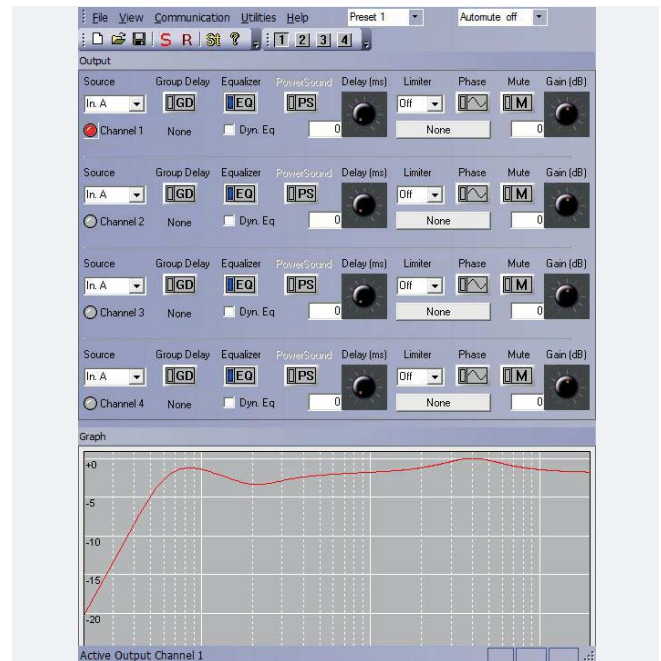
Eine Besonderheit ist die integrierte FIR Filterbank, die in Kombination mit 10 Double Precision IIR Filtern für jeden der 4 Ausgangskanäle verfügbar ist.

Es können angepasste Speaker Files für SONUS Lautsprecher geladen werden, die mit den verbleibenden Filtern die Möglichkeit einer Anpassung an die Raumakustik bieten.

Über die frontseitige RS232 Schnittstelle erfolgt der Zugang zum DSP, der eine vielfältige und flexible Programmierung erlaubt.

SONUS® PA 100 DSP Amp

Leistungsverstärker mit digitalem Signal-Prozessor



Frontseite:

- » RS232 Anschluss
- » Eingangs LEDs für Signal und Clipping
- » Ausgangs LEDs für Signal
- » Taste zur Presetumschaltung (M1-M4)

Rückseite:

- » Phoenix Anschluss für Analog Audio In/Out (2x In / 4x Out)
- » Phoenix Anschluss für externes Netzteil

DSP:

- » 2 In – 4 Out
- » Pro Ausgangskanal bis zu 10 vollparametrische IIR-Filter
- » FIR-Filter

- » Limiter in 3-dB-Schritten einstellbar
- » 24 Presets speicherbar

Ausführungen:

- » PA 100-100:
4x 25 W / 2x 25 W + 1x 50 W / 2x 50 W
per Jumper konfigurierbar
- » PA 100-200:
4x 50 W

Stabiles Metallgehäuse:

- » Maße (BxTxH): 220 x 105 x 42 mm
- » Gewicht: 870g
- » Externes Netzteil (PA 100-100):
112 x 51 x 47 mm zzgl. Anschlusskabel
- » Externes Netzteil (PA 100-200):
167 x 67 x 35 mm zzgl. Anschlusskabel